



CHIANGMAI FROZEN FOODS PUBLIC COMPANY LIMITED

Corporate Social Responsibility

CSR

CM



เกี่ยวกับรายงานฉบับนี้

รายงาน CSR CM ฉบับนี้จัดทำขึ้นตามกรอบการทำรายงาน CSR บูรณาการ ในรายงานประจำปี (Integrated CSR Reporting Framework Version 2) จัดทำโดย สถาบันไทยพัฒนา ในฐานะที่เป็นหน่วยงานด้านวิชาการทำหน้าที่ช่วยเหลือสนับสนุน ขับเคลื่อนความรับผิดชอบต่อสังคมของภาคธุรกิจ ให้เป็นแนวทางในการทำรายงาน CSR ตามประกาศของคณะกรรมการกำกับตลาดทุน รวมทั้งสอดคล้องกับกรอบการ รายงานในระดับสากล Sustainability Reporting Framework ของ The Global Reporting Initiative (GRI) และ Integrated Reporting Framework ของ The International Integrated Reporting Council (IIRC)

สำหรับหัวข้อด้านความรับผิดชอบต่อสังคม อ้างอิงมาจากเอกสารเข็มทิศธุรกิจ เพื่อสังคม (พ.ศ. 2551) ที่จัดทำโดยคณะทำงานส่งเสริมความรับผิดชอบต่อสังคมและ สิ่งแวดล้อมของบริษัทจดทะเบียน สำนักงาน ก.ล.ต. และปรับปรุงเพิ่มเติมในเอกสาร แนวทางความรับผิดชอบต่อสังคมของกิจการ (พ.ศ. 2555) โดยคณะทำงานจัดทำและ เผยแพร่ Guidelines for Social Responsibility และ Guidelines for CSR Report ตลาด หลักทรัพย์แห่งประเทศไทย

ผู้ที่มีส่วน ได้ ส่วน เสีย กับเรา

ผู้มีส่วนได้เสียกับเรา	ความเกี่ยวข้อง	ความคาดหวัง
เกษตรกรผู้ปลูกไร่ของ บริษัท	ปลูกพืชผลทางการเกษตรส่งให้กับ โรงงาน ตามเงื่อนไขของบริษัท	เงื่อนไขการซื้อขายชัดเจน ไม่ถูกเอารัดเอาเปรียบ จ่ายเงินครบและตรงตามเวลานัดหมาย
พนักงาน	เป็นผู้ปฏิบัติงานการผลิตและบริการ ต่างๆ ที่เกี่ยวข้องของบริษัท	ผลตอบแทนและสวัสดิการที่เหมาะสม การมีส่วนร่วม สิทธิมนุษยชน ความปลอดภัยในการทำงาน
ลูกค้า	เป็นผู้ขายสินค้าและผู้ให้บริการต่างๆ ที่เกี่ยวข้องกับงานของบริษัท	จ่ายเงินครบและตรงตามเวลานัดหมาย การทำธุรกิจที่โปร่งใส มีความเป็นธรรม มีความมั่นคง
คู่แข่ง	ทำธุรกิจคล้ายหรือเหมือนกันกับของ บริษัท	การไม่ละเมิดทรัพย์สินทางปัญญา มีการแข่งขันอย่างเป็นธรรม
ลูกค้า	เป็นผู้ซื้อสินค้าที่บริษัทผลิต	ได้รับสินค้าที่มีคุณภาพ ส่งของตรงตามเวลานัดหมาย ราคาที่เป็นธรรม มีความโปร่งใส
ผู้ถือหุ้น	เป็นผู้ถือหุ้นของบริษัท	ความมั่นคง ได้รับข้อมูลที่เป็นจริง โปร่งใส ได้รับผลตอบแทนจากการลงทุนที่ดี
หน่วยงานราชการ	เป็นหน่วยงานรัฐที่ช่วยเหลือ ประสานงานต่างๆ ที่เกี่ยวข้องกับการทำ ธุรกิจของบริษัท	การปฏิบัติถูกต้องตามกฎหมาย ไม่มีข้อร้องเรียน
ชุมชน / สังคม	เป็นผู้เกี่ยวข้องและอยู่ใกล้ชิดกับสถานที่ตั้งของบริษัท อาจได้รับผลกระทบต่างๆ ทั้งทางตรงและทางอ้อม	การได้รับการสนับสนุนต่างๆ การได้รับความปลอดภัยทางสภาพแวดล้อม ตลอดจนการร่วมกันพัฒนา

โครงการ กิจกรรมต่าง ๆ ของบริษัท

การประกอบกิจการด้วยความเป็นธรรม

CM ตระหนักถึงความสำคัญของการบริหารงานภายใต้หลักจริยธรรมธุรกิจและการกำกับดูแลกิจการที่ดีซึ่งเป็นปัจจัยสำคัญในการเสริมสร้างให้บริษัทฯ ดำเนินธุรกิจด้วยความโปร่งใส เป็นธรรม และปฏิบัติต่อผู้มีส่วนได้ส่วนเสียทุกกลุ่มอย่างเท่าเทียมกัน

- กิจกรรมการจัดซื้อสินค้าจากคู่ค้าหลักมีการดำเนินการคัดเลือกคู่ค้าและแสดงความมุ่งมั่นร่วมกันในการดำเนินการให้ถูกต้องตามกฎหมายและข้อกำหนดมาตรฐาน มรท. 8001-2553



- การจัดซื้อวัตถุดิบทางการเกษตรซึ่งถือเป็นวัตถุดิบหลักในการทำธุรกิจของบริษัท ดำเนินการกับเกษตรกรที่ร่วมพันธะสัญญากับทางบริษัทฯ (Contract Farming) ถือว่าเป็นผู้มีส่วนได้เสียกับบริษัท มีระบบการประชุมชี้แจงเงื่อนไขวิธีการรับซื้อ มีการประกันราคาล่วงหน้าเพื่อให้เกษตรกรมั่นใจในการปลูกพืชผลส่งเข้าโรงงานมีกำหนดการจ่ายเงินชัดเจน ตลอดจนสนับสนุนปัจจัยการผลิตให้เกษตรกร โดยในแต่ละปีบริษัทมีเกษตรกรถูก

ไร่เข้าร่วมโครงการมากกว่า 15,000 ครอบครั้ว ในจังหวัดภาคเหนือถือเป็นการส่งเสริมให้เกษตรกรมีอาชีพรายได้ที่มั่นคงเป็นอย่างดี

การต่อต้านการทุจริตคอร์รัปชัน

CM มีอุดมการณ์ในการดำเนินธุรกิจอย่างมีคุณธรรม ปฏิบัติตามกฎหมาย โปร่งใส ยึดมั่นในความรับผิดชอบต่อสังคมและผู้มีส่วนได้เสียทุกกลุ่มตามหลักบรรษัทภิบาลที่ดีและจริยธรรมในการดำเนินธุรกิจ ไม่สนับสนุนการทุจริตและคอร์รัปชันทุกรูปแบบ ดังนั้น ในปี 2556 บริษัทจึงเข้าร่วมเป็นหนึ่งใน “ แนวร่วมปฏิบัติของภาคเอกชนไทยในการต่อต้านการทุจริต ” และได้จัดทำ “ นโยบายต่อต้านการทุจริตและคอร์รัปชัน ” เป็นลายลักษณ์อักษร เพื่อเป็นแนวทางการปฏิบัติที่ชัดเจนในการดำเนินธุรกิจและมุ่งพัฒนาไปสู่องค์กรแห่งความยั่งยืน

“ ห้ามกรรมการ ผู้บริหาร และพนักงานของบริษัท กระทำการใดๆที่เกี่ยวข้องกับการทุจริตและคอร์รัปชันทุกรูปแบบ เพื่อประโยชน์ต่อตนเอง ครอบครัว เพื่อน และคนรู้จัก ทั้งทางตรงหรือทางอ้อม ไม่ว่าจะอยู่ในฐานะเป็นผู้รับ ผู้ให้ หรือผู้เสนอให้สินบน ทั้งที่เป็นตัวเงิน หรือไม่เป็นตัวเงิน แก่หน่วยงานราชการหรือหน่วยงานเอกชน ที่บริษัทได้ดำเนินธุรกิจหรือติดต่อด้วย และต้องปฏิบัติตามนโยบายต่อต้านการทุจริตและคอร์รัปชันอย่างเคร่งครัด หากไม่ปฏิบัติตามจะได้รับการพิจารณาโทษทางวินัยตามระเบียบที่บริษัทกำหนด และอาจได้รับโทษตามกฎหมาย หากการกระทำนั้นเป็นการกระทำที่ผิดกฎหมาย ”

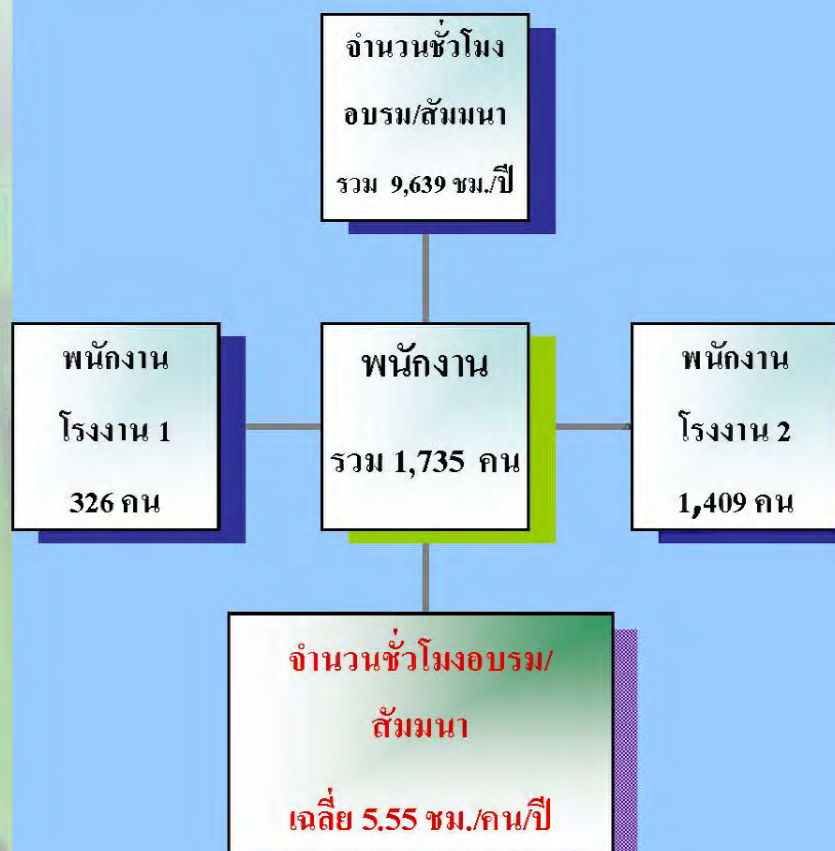
สิทธิมนุษยชน

CM มีมาตรการสิทธิขั้นพื้นฐานของพนักงานโดยพนักงานมีอิสระในการเข้าร่วมกิจกรรมต่างๆทางสังคมอันไม่ขัดต่อหลักกฎหมายและระเบียบบริษัท ให้พนักงานมีส่วนร่วมในการแสดงความคิดเห็นต่างๆเพื่อการพัฒนาและปรับปรุงบริษัทฯ ผ่านหลายช่องทาง ทั้งรูปแบบผู้แสดงความคิดเห็น การประชุมย่อยของแต่ละหน่วยงานในบริษัท เพื่อเป็นช่องทางสื่อสารระหว่างพนักงานทุกระดับ มีการรับพนักงานพิการเข้าร่วมทำงาน โดยจัดงานให้ตามความเหมาะสมกับศักยภาพที่ทำได้ ตลอดจนบริษัทฯ ได้ประกาศนโยบายด้านแรงงานและความมุ่งมั่นร่วมกับคู่ธุรกิจในการปฏิบัติต่อแรงงานอย่างถูกต้องตามกฎหมายรวมทั้งได้ร่วมทำระบบมาตรฐาน มรท. 8001-2553 มีการดูแลพนักงานทุกคนตามมาตรฐานนี้

การปฏิบัติต่อแรงงานอย่างเป็นธรรม

CM ถือว่าพนักงานทุกคนเป็นทรัพยากรอันมีคุณค่าที่สุดความเจริญก้าวหน้าของบริษัทเกิดจากความร่วมมือร่วมใจของพนักงานทุกคน บริษัทฯจึงได้กำหนดนโยบายด้านความรับผิดชอบต่อแรงงานโดยมุ่งมั่นที่จะดำเนินการให้พนักงานทุกคนของบริษัทฯ ได้รับการเคารพสิทธิและได้รับความคุ้มครองตามกฎหมายแรงงานตามแนวทางที่เกี่ยวกับการทำงานตลอดจนตามคำแนะนำของลูกค้ำ

CM ถือว่าพนักงานทุกคนเป็นทรัพยากรที่มีคุณค่าจึงดำเนินการพัฒนาพนักงานทุกระดับทั้ง STAFFและปฏิบัติการ โดยในปี 2557 ได้จัดการอบรม สัมมนาให้แก่พนักงาน



CM มุ่งเน้นดูแลพนักงานของบริษัทให้ทำงานอย่างปลอดภัย โดยได้ดำเนินกิจกรรม Safety Walk ให้ตัวแทนแต่ละส่วนงานหมุนเวียนเดินสำรวจทุกส่วนในโรงงาน เพื่อประเมินสภาพที่อาจไม่ปลอดภัย พฤติกรรมการทำงานที่อาจไม่ปลอดภัย นำเข้าที่ประชุมเพื่อพิจารณาแนวทางการแก้ไขทุกเดือน โดยในปี 2557 พบว่าบริษัทมีสถิติอุบัติเหตุถึงขั้นต้องหยุดงานเกิน 3 วัน คิดเป็น **2.26 คน / 1,000 คน**

- การสร้างจิตสำนึกเป็นคนดีของสังคมและครอบครัวบริษัทได้รณรงค์ให้พนักงานมีการสวมใส่หมวกนิรภัยในการขับขี่ร่วมกับบริษัทกลางคุ้มครองผู้ประสบภัยจากรถ จำกัด และมีการติดตามให้ความรู้อย่างต่อเนื่อง



- การดูแลให้ความรู้สนับสนุนให้พนักงานห่างไกลจากยาเสพติด โดยได้ทำโครงการร่วมกับอำเภอสันทรายสุ่มตรวจหาสารเสพติดกับพนักงานและส่งพนักงานที่ตรวจพบเข้าค่ายเพื่อรับการอบรมและบำบัด โดยในปี 2557 **ตรวจพบปัสสาวะสีม่วงจำนวน 14 ราย** และได้เข้าอบรมที่ค่ายทหารค่ายขุนเขมร อำเภอแม่อิง เป็นเวลา 9 วัน และมีการติดตามให้คำแนะนำเพื่อให้พนักงานเป็นคนดีของสังคมและครอบครัวต่อไป

- บริษัทยังได้ดำเนินกิจกรรมเพื่อนช่วยเพื่อน ให้เพื่อนพนักงานจิตอาสาและศรัทธาได้ร่วมกันช่วยเหลือเพื่อนๆ พนักงานในกรณีที่ประสบเหตุอันอาจช่วยเหลือตัวเองลำบาก ถือเป็น การปลูกฝังสร้างจิตสำนึกให้พนักงานรักใคร่ ช่วยเหลือซึ่งกันและกัน

CM เล็งเห็นว่าการทำงานต่อเนื่องอาจทำให้พนักงาน
ไม่รู้สึกละเลย จึงได้ดำเนินกิจกรรมต่างๆ ใน
ระหว่างปี เพื่อสร้างสัมพันธ์ที่ดีระหว่างเพื่อน
พนักงานต่างแผนกและ STAFF โดยในปี 2557 ได้
ดำเนินกิจกรรม

- กิจกรรมอวยพรวันเกิด
- กีฬาด้านกายยาเสพติด
- กิจกรรมสัปดาห์ฮาเฮ



เพื่อเป็นการคงไว้ซึ่งขนบธรรมเนียมประเพณีอันดีงาม บริษัทได้ส่งเสริมให้มีกิจกรรมปีใหม่เมืองและรดน้ำ



คำหัวผู้สูงอายุ ตามประเพณีของปวงชน
ชาวเหนือที่โรงงานตั้งอยู่ ตลอดจนการ
ทำบุญตักบาตรในโอกาสสำคัญต่างๆ
บริษัทอำนวยความสะดวกโดยนิมนต์พระ
มารับบาตรที่โรงงาน



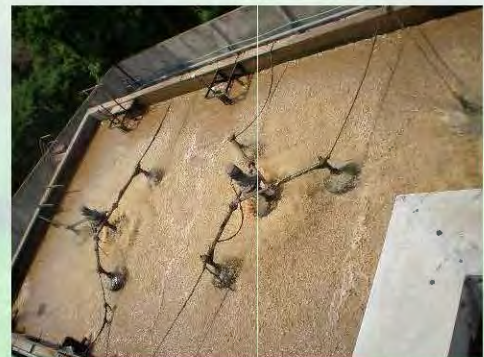
ความรับผิดชอบต่อผู้บริโภค

CM ให้ความสำคัญอย่างมากในการตรวจสอบดูแลคุณภาพของสินค้าเพื่อให้เกิดความปลอดภัยแก่ลูกค้าโดยเริ่มจากการคัดเลือกพื้นที่ปลูกวัตถุดิบที่เหมาะสม สุ่มตรวจสอบสารเคมีตกค้างทั้งในดินและน้ำ ดูแลการปลูกพืชตามหลักการผลิตทางการเกษตรที่ดีและเหมาะสม (**GAP.**) ในระบบ **Contract Farming** การสุ่มตรวจสอบสารเคมีตกค้างของวัตถุดิบก่อนส่งเข้าโรงงานผลิต การดูแลตรวจสอบคุณภาพในทุกขั้นตอนของการผลิตเพื่อให้มั่นใจว่าสินค้าของบริษัทปลอดภัยต่อการบริโภค ข้อมูลผลิตภัณฑ์ได้ระบุไว้ในภาษาบรรจุเป็นภาษาตามประเทศของลูกค้าถูกต้องตามกฎหมาย ตลอดจนบริษัทได้ดำเนินกิจกรรมการผลิตและได้รับการรับรองมาตรฐานคุณภาพตามระบบคุณภาพ **GMP. , HACCP. , ISO 22000 , FSSC 22000** เพื่อให้มั่นใจว่าสินค้าของบริษัทปลอดภัยต่อการบริโภค



การดูแลรักษาสิ่งแวดล้อม

CM ได้ให้ความสำคัญและถือเป็นวาระที่ต้องดูแลเร่งด่วนเพื่อไม่ให้เกิดผลกระทบใดใดกับสภาพแวดล้อมและชุมชน โดยน้ำที่ใช้ในกระบวนการผลิตได้นำเข้าระบบบำบัดน้ำเสียทั้งหมด และบำบัดให้เหมาะสมตามลักษณะของน้ำเสีย โดยบริษัทมีระบบบำบัดน้ำเสียสำหรับน้ำที่มี BOD ต่ำ คือ AS (Activated sludge) และระบบบำบัดน้ำเสียที่มีระดับ BOD สูง คือ ABR (Anaerobic Bufflet Reactor) ผลพลอยได้จากการบำบัดน้ำเสียได้ Biogas ใช้เป็นเชื้อเพลิงในการเดินเครื่องปั่นไฟใช้กับระบบบำบัดเองบางส่วน โดยในปี 2557 สามารถปั่นไฟได้ 47,209.8 Kw. คิดเป็นเงินประมาณ 179,397.24 บาท สามารถลดการใช้พลังงานไฟฟ้าได้อีกทางหนึ่ง



CM ยังคำนึงถึงการไม่สร้างมลภาวะทางอากาศโดยมีการดูแลตรวจสอบเครื่องหม้อไอน้ำให้ทำงานอย่างปลอดภัยและปล่อยมลพิษไม่เกินค่าที่กฎหมายกำหนด

2/2

รายการตรวจวัด	ผลการตรวจวัด	มาตรฐาน *	ผลการเปรียบเทียบ
	Boiler No.2		
เชื้อเพลิงที่ใช้	น้ำมันเตา เกรด C	-	-
เส้นผ่านศูนย์กลาง (cm)	30	-	-
ความสูง (m)	12	-	-
อุณหภูมิ (°C)	92	-	-
ความเร็วลมเฉลี่ย (m/sec)	6.10	-	-
ความชื้นสัมพัทธ์ (%RH)	1.30	-	-
ค่าความทึบแสงของเขม่าควัน (Opacity) ** (%)	5	10	ผ่าน
Total Suspended Particulate (TSP) (mg/m ³)	99.50	240	ผ่าน
Sulfur dioxide (SO ₂) (ppm)	281.50	950	ผ่าน
Nitrogen dioxide (NO ₂) (ppm)	5.10	200	ผ่าน
Carbon monoxide (CO) (ppm)	90.55	690	ผ่าน



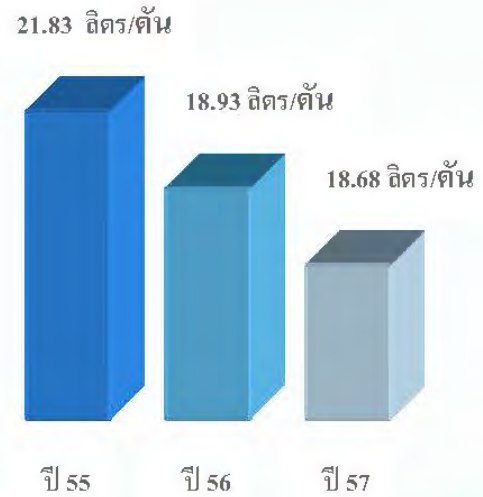
CM ยังให้ความสำคัญในการจัดการด้านพลังงานโดยในส่วนของการใช้พลังงานสำหรับผลิตข้าวโพดหวานมีการดูแลจัดการอย่างต่อเนื่องโดยมีการใช้น้ำมันเตาเฉลี่ยต่อหน่วยการผลิตลดลงเป็นลำดับ คือ

ปี 2555 มีการใช้ 21.83 ลิตรต่อตันวัตถุดิบ

ปี 2556 มีการใช้ 18.93 ลิตรต่อตันวัตถุดิบ

ปี 2557 มีการใช้ 18.68 ลิตรต่อตันวัตถุดิบ

หรือคิดเป็นลดลงในรอบ 3 ปี เท่ากับ 3.15 ลิตร คิดเป็น 14.43 %



ปริมาณการใช้ น้ำมันเตา

CM ยังได้ประเมินการปลดปล่อยก๊าซเรือนกระจกของผลิตภัณฑ์ (Carbon Foot Print) แบบ B2B ในสินค้าถั่วแระแช่เกลือ เพื่อเป็นข้อมูลในการวิเคราะห์ปรับปรุงการทำงานในอนาคต โดยผลิตภัณฑ์ดังกล่าวมีการปลดปล่อยก๊าซเรือนกระจกเท่ากับ **784** กรัมต่อผลิตภัณฑ์ 400 กรัม



กิจกรรมกับชุมชนและสังคม

จากช่วงเริ่มแรกที่บริษัทฯ ก่อตั้งและสร้างโรงงานตั้งแต่ปี 2532 ซึ่งช่วงเริ่มแรกของการก่อตั้งโรงงานอยู่ห่างไกลชุมชน การดำเนินงานเรื่อยมาถึงปัจจุบันชุมชนได้ขยายตัวจนใกล้ชิดกับโรงงานแทบทุกด้าน โรงงานถือเป็นส่วนหนึ่งของชุมชนและได้ดำเนินกิจกรรมต่างๆ เพื่อการอยู่ร่วมกันอย่างปกติและโปร่งใส บริษัทส่งเสริมและพัฒนาเยาวชนให้มีความรู้และพัฒนาศักยภาพให้เข้มแข็ง โดยได้ร่วมทำกิจกรรมกับชุมชน คือ

สารบัญ

	หน้า
นโยบายการกำกับดูแลกิจการ	1
นโยบาย CSR IN PROCESS	4
สาส์นจากประธานกรรมการ	5
สาส์นจากกรรมการผู้จัดการ	6
เกี่ยวกับบริษัท	7
เกี่ยวกับรายงานฉบับนี้	8
ผู้มีส่วนได้ส่วนเสียกับเรา	9
โครงการ กิจกรรมต่าง ๆ ที่สอดคล้องกับ CSR IN PROCESS	10
- การประกอบกิจการด้วยความเป็นธรรม	10
- การต่อต้านการทุจริตคอร์รัปชัน	11
- สิทธิมนุษยชน	11
- การปฏิบัติต่อแรงงานอย่างเป็นธรรม	12
- ความรับผิดชอบต่อผู้บริโภค	15
- การดูแลรักษาสิ่งแวดล้อม	16
- กิจกรรมกับชุมชนและสังคม	17
- กิจกรรมอื่น ๆ	20





การศึกษาดูงานของนักเรียน นักศึกษา

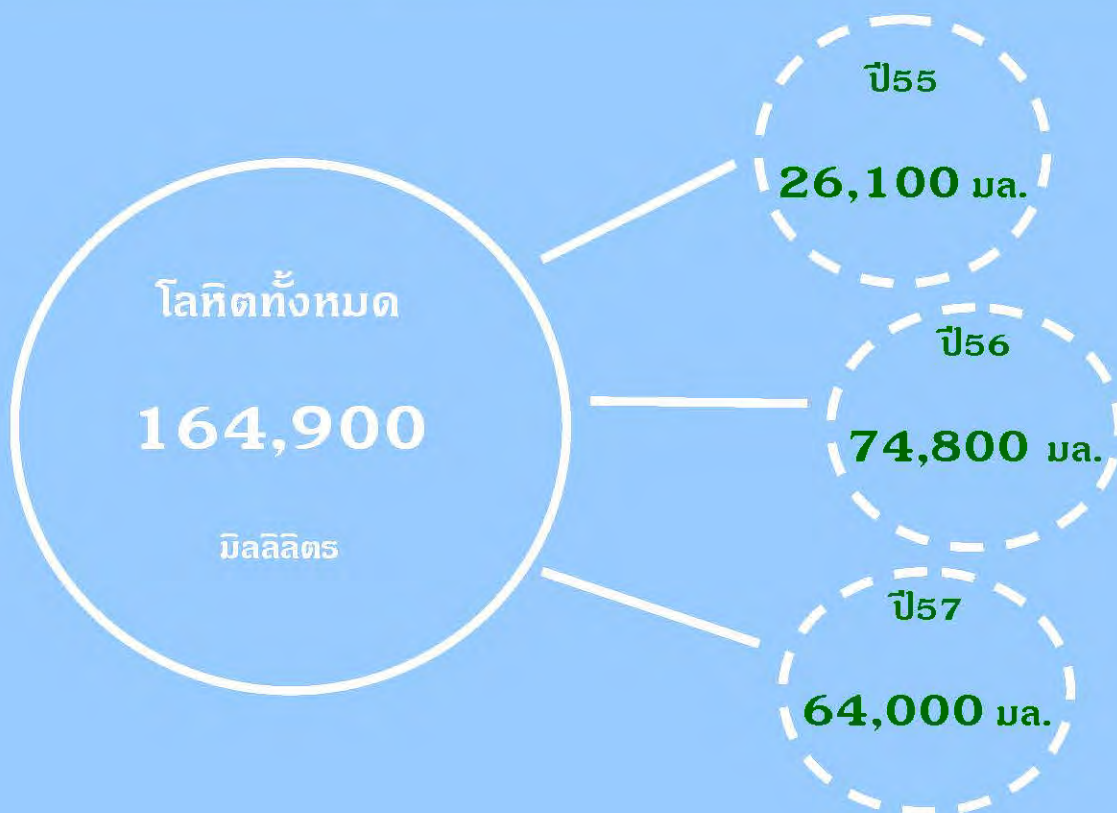
กิจกรรมวันเด็กกับเทศบาลที่โรงงาน
ตั้งอยู่เป็นประจำทุกปี



กิจกรรมร่วมทำบุญตามเทศกาลสำคัญ



กิจกรรมบริจาคโลหิตร่วมกับภาคบริการโลหิตแห่งชาติ จังหวัดเชียงใหม่



กิจกรรมอื่น ๆ

- บริจาคเงินร่วมกิจกรรมงานวันลอยกระทง บ้านโป่งสันป่าสัก ต. หนองจ่อม
- สนับสนุนกิจกรรมพิเศษการกุศล โรงเรียนบ้านป่าเหมือด จ. เชียงใหม่
- กิจกรรมร่วมกับโครงการกระจายล่องกอง จากกลุ่มเกษตรกร จังหวัดชายแดนภาคใต้ ในช่วงที่มีผลผลิตออกมามากกระจายมาจำหน่ายนอกพื้นที่ปลูก โดยบริษัทร่วมรับมาจำหน่ายให้กับพนักงานในบริษัท
- สนับสนุนโครงการ “ **ปั่นจักรยาน – ปั่นความสุข** ” ของเทศบาลเจดีย์แม่ครัว อำเภอสันทราย จังหวัด เชียงใหม่
- สนับสนุนกิจกรรมงานวันแรงงานแห่งชาติ จังหวัดเชียงใหม่ เป็นต้น



นโยบายการกำกับดูแลกิจการ

บริษัท เซียงใหม่ไฟเบอร์เซ่นฟูตส์ จำกัด (มหาชน)

บริษัท ตระหนักถึงความสำคัญของการกำกับดูแลกิจการที่ดี ซึ่งเป็นปัจจัยในการเสริมสร้างให้องค์กรดำเนินธุรกิจด้วยความโปร่งใส เป็นธรรม และปฏิบัติต่อผู้มีส่วนได้เสียอย่างเท่าเทียมกัน รวมทั้งการมีระบบการบริหารจัดการที่มีประสิทธิภาพ โดยมีเป้าหมายเพื่อให้ธุรกิจเติบโตอย่างมั่นคงและยั่งยืน บริษัทจึงแต่งตั้งคณะกรรมการกำกับดูแลกิจการ เพื่อทำหน้าที่กำกับดูแลให้กิจการมีการปฏิบัติตามนโยบายการกำกับดูแลกิจการอย่างต่อเนื่อง มีการติดตามและประเมินผลการปฏิบัติตามนโยบาย และทำการปรับปรุงนโยบายดังกล่าวให้มีความเหมาะสมอยู่เสมอ อีกทั้งมีระบบการติดตามและปรับปรุงแนวทางปฏิบัติให้สอดคล้องกับแนวทางการกำกับดูแลกิจการที่ดี เพื่อนำไปสู่การปฏิบัติที่เป็นมาตรฐานสากล

ปรัชญาองค์กร

ความพึงพอใจสูงสุดของลูกค้า

คือ

ความปรารถนาสูงสุดของเรา

วิสัยทัศน์

มุ่งมั่นพัฒนา เพื่อความเป็นผู้นำด้าน
สินค้าเกษตรแช่แข็งและเกษตรแปรรูป

นโยบายการกำกับดูแลกิจการ

บริษัท เชียงใหม่ไฟรเซ่นฟู๊ดส์ จำกัด (มหาชน)

พันธกิจ

- ❖ มุ่งพัฒนา และสรรหาผักที่มีคุณภาพ สด สะอาด ปลอดภัยและมี และส่งมอบ สินค้าได้อย่างรวดเร็วตาม ที่ลูกค้า ต้องการ
- ❖ มุ่งบริหารกิจการให้มีผลตอบแทนการ ลงทุนที่ดี โดยยึดหลักบรรษัทภิบาล

อุดมการณ์

- ❖ จะปฏิบัติต่อผู้ถือหุ้น และผู้มีส่วนได้ เสียอย่างเท่าเทียมกัน และเป็นธรรม
- ❖ จะคำนึงถึงความเสียงอยู่เสมอและ บริหารความเสียงอย่างเหมาะสม
- ❖ จะสร้างภาวะผู้นำให้เกิดขึ้นในทุก กระดับ และส่งเสริมให้เกิดบรรยากาศ การทำงานที่ดีมีความสุข และมีความ ปลอดภัยในการทำงาน

นโยบายการกำกับดูแลกิจการ

- ❖ จะสร้างสัมพันธภาพที่ดีกับสังคม ชุมชน และมุ่งรักษาสิ่งแวดล้อม
- ❖ จะสร้างองค์รรถคุณภาพ และมุ่งสู่ องค์กรแห่งการเรียนรู้
- ❖ จะต่อต้านการทุจริตและคอร์รัปชันทุกรูปแบบ
- ❖ จะไม่ละเมิดและไม่สนับสนุนกิจการที่ ละเมิดสิทธิมนุษยชน



นโยบาย CSR IN PROCESS

นโยบาย CSR IN PROCESS

• ด้านการบริหารค่าจ้าง ผลตอบแทน และสวัสดิการต่าง ๆ

บริษัท ยึดหลักการบริหารค่าจ้างด้วยความเป็นธรรม มีความเหมาะสมต่อการครองชีพอย่างมีความสุข จึงได้กำหนดอัตราผลตอบแทนไม่น้อยกว่าอัตราค่าจ้างขั้นต่ำตามกฎหมายแรงงาน มีการพิจารณาเงินเดือนตามความรู้ ความสามารถ การจ้างงานผู้พิการ มีเงินกู้ยืมสวัสดิการต่างๆ รวมถึงสวัสดิการอื่นๆ เช่น การตรวจสุขภาพประจำปี เงินกองทุนสำรองเลี้ยงชีพ เงินค่าครองชีพ เครื่องแบบพนักงาน ค่าเบี้ยประกันการรักษาพยาบาล ฯลฯ

• ด้านสิทธิมนุษยชนและการปฏิบัติต่อแรงงานอย่างเป็นธรรม

บริษัทให้ความสำคัญกับการคุ้มครองศักดิ์ศรีความเป็นมนุษย์ สิทธิและเสรีภาพของบุคคล โดยได้มีการดูแลการดำเนินงานของบริษัทไม่ให้มีส่วนเกี่ยวข้องกับการละเมิดสิทธิมนุษยชน การไ้แรงงานเด็ก รวมทั้งปฏิบัติต่อพนักงานทุกคนด้วยความเท่าเทียมกัน เปิดโอกาสให้พนักงานสามารถร้องเรียน / ร้องทุกข์ ต่อผู้บังคับบัญชาหรือผู้บริหาร

สูงสุดของบริษัท โดยได้รับความคุ้มครองและถือเป็นความลับ

• ด้านการพัฒนาศักยภาพพนักงาน

บริษัท มีกระบวนการพัฒนาบุคลากรสำหรับพนักงานทุกระดับ ทั้งการพัฒนาศักยภาพผู้บังคับบัญชาให้มีกระบวนการคิด การตัดสินใจ และทำงานอย่างเป็นระบบเพื่อเป็นต้นแบบ และมีการจัดกระบวนการพัฒนาผู้ได้บังคับบัญชาให้มีประสิทธิภาพมากขึ้น เช่น การสอนงาน การพัฒนาในงาน การเป็นพี่เลี้ยง การอบรมสัมมนา เป็นต้น เพื่อส่งเสริมให้บริษัทเป็นองค์กรแห่งการเรียนรู้

• ด้านการมีส่วนร่วมต่อการสร้างสรรค์สังคมและชุมชน

บริษัท ส่งเสริมให้พนักงานทุกคนมีส่วนร่วมในกิจกรรมต่างๆ เพื่อสังคมและสิ่งแวดล้อม โดยกำหนดเป็นนโยบายให้พนักงานทุกคนมีส่วนร่วมในการแสดงพลังในการทำความดี ตอบแทนและให้ความช่วยเหลือสังคมและชุมชน ในท้องถิ่นอย่างสม่ำเสมอ ร่วมกันบำเพ็ญประโยชน์เพื่อสาธารณะ และอุทิศตนเพื่อทำความดี โดยยึดหลักเศรษฐกิจพอเพียง เพื่อการอยู่ร่วมกันอย่างมีความสุข

สาส์นจากประธานกรรมการ

บริษัท ดำเนินธุรกิจจากอดีตจนถึงปัจจุบัน มีการเจริญเติบโตขยายกิจการจนเป็นบริษัทมหาชน ทั้งนี้ได้ยึดหลักความโปร่งใส เป็นธรรม ตรวจสอบได้ และถูกต้องตามกฎหมาย การบริหารงานให้ความสำคัญกับทุกภาคส่วน บริษัทไม่หยุดนิ่งที่จะพัฒนาองค์กรสู่ความยั่งยืนอย่างต่อเนื่อง มุ่งมั่นพัฒนาเพื่อความเป็นผู้นำด้านสินค้าเกษตรแห่งชาติและแปรรูปด้วยความมุ่งมั่นที่จะดำเนินธุรกิจสร้างความมั่นคงให้แก่ผู้มีส่วนได้ส่วนเสียทุกกลุ่มและสังคมตลอดไป

ประยูร พลพิพัฒน์พงศ์

ประธานกรรมการ



สาส์นจากกรรมการผู้จัดการ

CM ดำเนินธุรกิจด้วยความรับผิดชอบต่อสังคมและผู้มีส่วนได้ส่วนเสียทุกกลุ่มมาโดยตลอด การดำเนินงานมีการพัฒนาอย่างต่อเนื่อง ทั้งการพัฒนาระบบการผลิต การบริการ ตลอดจนให้ความสำคัญกับพนักงานภายใต้นโยบาย **“ พนักงานของบริษัท ถือเป็นทรัพยากรที่มีคุณค่า ”** การพัฒนาที่ยั่งยืนเกิดขึ้นจากการมีส่วนร่วมของพนักงานทุกคน บริษัทได้ส่งเสริมให้พนักงานเป็นคนดี มีการพัฒนาให้ความรู้แก่บุคลากรในทุกระดับ ซึ่งถือเป็นพื้นฐานเพื่อให้เป็นคนดีของสังคมและองค์กร ในด้านสิ่งแวดล้อม บริษัทได้เน้นดูแลกระบวนการภายในให้เป็นไปตามมาตรฐานกฎหมายที่เกี่ยวข้อง ในด้านสังคมบริษัทได้ทำกิจกรรมต่างๆ ร่วมกับชุมชนใกล้เคียง โดยเน้นกิจกรรมอันเป็นการรักษาไว้ซึ่งประเพณีอันดีงามของชาวเหนือที่โรงงานตั้งอยู่ ทั้งนี้เพื่อให้องค์กรและสังคมมีการพัฒนาและอยู่ร่วมกันอย่างมั่นคงตลอดไป

ประกาศ พลพิพัฒน์พงศ์

กรรมการผู้จัดการ





เกี่ยวกับบริษัท

บริษัท เชียงใหม่โฟรเซ่นฟู๊ดส์ จำกัด (มหาชน) สำนักงานใหญ่ เลขที่ 149/34 ซอยแองโกลพลาซ่า ถนนสุรวงศ์ เขตบางรัก กรุงเทพฯ 10500 ได้เริ่มจดทะเบียนก่อตั้งบริษัท เมื่อปี 2531 ด้วยทุนจดทะเบียน 50 ล้านบาท และในปี 2532 ได้ก่อสร้างโรงงานแห่งที่ 1 ที่ ตำบลหนองจ่อม อำเภอสันทราย จังหวัดเชียงใหม่ และเริ่มดำเนินการธุรกิจผลิตผักและผลไม้แช่แข็งส่งออกโดยมีสินค้าหลักเริ่มแรกคือ กั้วระะ กั้วแขก ข้าวโพดฝักอ่อน ผักผสมรวมและผลไม้แช่เยือกแข็ง เป็นต้น เรื่อยมาจนถึงปี 3536 ได้รับอนุญาตจากตลาดหลักทรัพย์ให้เป็นหลักทรัพย์จดทะเบียน เริ่มทำการซื้อ - ขาย หุ้นในตลาดหลักทรัพย์แห่งประเทศไทย ภายใต้ชื่อย่อ CM ในปี 2537 ได้แปรสภาพจากบริษัทจำกัด เป็นบริษัทมหาชนจำกัดและได้สร้างโรงงานแห่งที่ 2 ที่ตำบลแม่แฝกใหม่ ในอำเภอเดียวกัน เริ่มดำเนินการผลิตในปี 2538 และในปี 2547 ได้ก่อสร้างห้องเย็นใหม่เพิ่มเติมในพื้นที่ติดกับบริเวณโรงงานแห่งที่ 2 เพื่อรองรับกำลังการผลิตที่เพิ่มมากขึ้น การดำเนินธุรกิจจากอดีตจนถึงปัจจุบันมีทุนจดทะเบียน 381 ล้านบาท ปัจจุบันบริษัทได้ดำเนินการผลิตสินค้าหลักเพิ่มอีก คือ ข้าวโพดหวานแช่เยือกแข็ง